



total.com



Total هي رابع دولية عالمية في مجال النفط والغاز⁽¹⁾ كما أنها رائد عالمي في مجال الطاقة الشمسية مع SunPower. إننا نكتشف ونتاج ونحوّل ونسوّق ونوزّع الطاقة في جميع أشكالها حتى الزبون النهائي. ومعاونونا البالغ عددهم 100 000 المتواجدون في أكثر من 130 بلداً.

⁽¹⁾ حسب معيار الرسلة البورصية بالدولار بتاريخ 31 ديسمبر 2015



مديرية الصّحة والسلامة والبيئة

TOTAL S.A.

مقرّ الشركة :

2, place Jean-Millier – La Défense 6

92078 Paris-La Défense Cedex – France

هاتف: +33 (0)1 47 44 45 46

رأس مال الشركة: 6 321 148 030 يورو

سجل التجارة والشركات في نانتيير : 542 051 180





قواعد TOTAL الذهبية

السلامة في مركز العمل



الأهداف

السلامة في مركز العمل

TOTAL قواعد الذهبية

من أجل تفادي الحوادث في مركز العمل
وحماية الحياة:

تقاسم القواعد الأساسية التي يتعين على
الجميع معرفتها وتطبيقها

تعزيز الوقاية عن طريق حث كل شخص
على التدخل ما أن يلاحظ انحرافاً عن قواعد
السلامة

التوقف عن العمل إذا لم تتم السيطرة على
الخطر

أوضاع غير عادية



الافتتاحية



السلامة قيمة بحدّ ذاتها. إنها حجر الزاوية في امتيازنا العملائي كما في امتياز شركائنا.

يمكن تفادي جميع الحوادث، على الرغم من أن مهنتنا المختلفة تولد مخاطر من كل الأنواع. ويمرّ ذلك بنوع خاص عبر تقاسم القواعد المشتركة.

في مجال السلامة، فإن قواعدنا الذهبية، المعدّة انطلاقةً من دروس التجربة والمصاغة على شكل موانع وموجبات، تفرض نفسها على جميع العاملين في الشركة، أي معاوئي Total والمؤسسات الشريكة.

يجب أن يسهر كلّ فرد على امتلاكها واحترامها بصرامة ومراقبتها ميدانياً. وفي حال الانحراف عنها، فلكل شخص أيضاً سلطة التدخل عن طريق اللجوء إلى بطاقة التوقف « Stop Card » وتوقيف العمل الجاري تنفيذه، لاسيّما في حال عدم التقيد بإحدى هذه القواعد.

إني واثق من أن التزام الجميع في تطبيق القواعد الذهبية تطبيقاً صارماً، «لي ولك وللجميع»، من شأنه أن يرفع ثقافة السلامة لدينا إلى مستوى طموح المجموعة: أي أن يتم الاعتراف بأننا مرجع صناعي في مجال السلامة.



باتريك بويانيه
الرئيس المدير العام





أي مخالفة للقواعد المصاغة على شكل 50 منعاً وموجباً
تؤدي إلى ردة الفعل المناسبة التي تندرج في سياسة التعرّف
والمعاقبة.

إن الأشخاص الذين :

- يخالفون بشكل واضح قاعدة سلامة
- يرفضون الانصياع لأمر في حالة الخطر المباشر
- يعزلون فوراً عن المهمة الجاري تنفيذها وتطبق إجراءات
التأديبية الموافقة لذلك.

قواعد Total الذهبية

- | | | | |
|----|---------------------------------|---|----------------------------|
| 7 | النظم الملقمة بالطاقة | 1 | الحالات المنطوية على مخاطر |
| 8 | الأمكنة المغلقة | 2 | حركة المرور |
| 9 | أعمال الحفر | 3 | الحركات، الوضعيات، الأدوات |
| 10 | الأعمال في العلو | 4 | تجهيزات الحماية |
| 11 | إدارة التغيير | 5 | رخصة العمل |
| 12 | عمليات متزامنة أو نشاطات مشتركة | 6 | عمليات الرفع |

RISK

قاعدة 1

العمليات المنطوية على مخاطر



يُمنع:

التدخين خارج المناطق
المسموح فيها التدخين

العمل أو السوق تحت
تأثير الكحول

العمل أو السوق تحت تأثير المخدرات

من الإلزامي:

تحليل المخاطر قبل البدء بعملية قليلة التكرّر أو
معقدة، أو في حال الوضع المتردي

إعلام رئيسكم عن الحالات المتردية وتأمين متابعتها
وتطبيق إجراءات تقليص المخاطر وصياغة المعلومة
للعاملين المعنيين

احترام إجراءات الإيقاف وإعادة التشغيل ومتابعة
تقدمها



قاعدة 2

حركة المرور



يُمنع:

- تخطي حدود السرعة ومدة السوق المسموح بها
- استخدام الهاتف أثناء القيادة، بما في ذلك مع نظم تحرير اليدين

من الإلزامي:

- مراقبة وضع العربات ومطابقة المركبات قبل استعمالها
- ربط حزام الأمان
- استعمال الطرق المخصصة للمشاة والتمسك بالدرابزين في الأدراج



قاعدة 3

الحركات، الوضعيات، الأدوات



يُمنع:

استعمال أداة معطّلة أو غير ملائمة للمهمة ولمنطقة الاستعمال

استخدام أداة، بما في ذلك لوازم التجارب والاختبارات، خارج الحدود الموضحة من الصانع

من الإلزامي:

استخدام الأدوات التي تنصّ عليها رخصة العمل أو الإجراءات، وتكييف الحركات ووضعيات العمل مع الجهود ومع طابعها المتكرّر



قاعدة 4

تجهيزات الحماية



يُمنع:

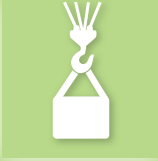
عبور حاجز حماية أو
تعديله دون إذن

من الإلزامي:

ارتداء تجهيزات الحماية
الفردية (EPI) المحددة
للمنطقة وللمهمة ومراقبة
وضعها السليم

ارتداء سترة نجاة عند الضرورة

الإبلاغ عن أوجه التلف أو الخلل في حواجز الحماية



قاعدة 6

عمليات الرفع

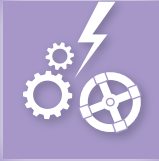


يُمنع:

المرور أو المكوث تحت حمل

من الإلزامي:

- ✓ إجراء تحليل للمخاطر والتقيّد بخطة الرفع ونصب المعالم تُظهر منطقة الرفع
- ✓ استخدام مركبات ولوازم رفع مطابقة ومراقبة بانتظام وفي حالة جيّدة
- ✓ التأكّد من أن تثبيت حبل الرفع وتحزيم الحمل ملائمان
- ✓ تعيين رئيس تشغيل ومراقبة الحمل وهو يتحرّك



قاعدة 7

النظم الملقمة بالطاقة



يُمنع:

تنفيذ الأعمال دون التأكّد
مسبقاً من عدم وجود
الطاقة أو السوائل (إلا في
حالة الترخيص المحدّد)

من الإلزامي:

احترام مخطط العزل ✓
وتعليمات الإشراف
المرتبطة بالرخصة

فحص نقاط العزل وعلاماتها ونظم الإغلاق قبل التّدخل ✓
ثم سحبها قبل إعادة التشغيل



قاعدة 8

الأمكنة المغلقة



يُمنع:

الدخول إلى مكان مغلق
دون التأكد من العوازل
ودون مراقبة الجو

من الإلزامي:

الأخذ بعين الاعتبار مخاطر الاختناق والسقوط
والانفجار والانسحاق والغرق، الخ. في رخصة العمل
المحدّدة

وجود مراقبة دائمة

وجود خطة إخلاء اضطراري



قاعدة 9

أعمال الحفر



يُمنع:

وضع المادة المستخرجة
وأى معدات أو تجهيزات
أخرى على مسافة متر
واحد على الأقل من
الحفر

من الإلزامي:

- ✓ إنجاز أعمال الحفر بموجب رخصة معدة انطلاقاً من مخططات باطن الأرض
- ✓ أن تُطبّق، عند الضرورة، التدابير الاحترازية المرتبطة بالأشغال في الأمكنة المغلقة
- ✓ وضع المعالم لإظهار منطقة الحفر وتحديد المنشآت الباطنية



قاعدة 10

الأعمال في العلو



يُمنع:

العمل تحت الخطوط
الكهربائية أو بجانبها دون
احترام مسافة سلامة

العمل على سقف (مبان،
صهاريج، الخ.) دون التأكد من متانته ودون وضع وسائل
الحماية الملائمة

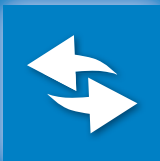
تشغيل منصة رافعة متحركة للعاملين (PEMP) في
وضعيّتها المفتوحة إلا بموافقة محددة

من الإلزامي:

العمل في العلو (أكثر من مترين) مع أدوات مؤمنة السلامة
و مرتبة

تعليق عدة سلامة بشكل مأمون للعمل خارج الحواجز
الثابتة أو داخل PEMP

استخدام سقالة تم تدقيقها ومكيفة خصيصاً عند الاقتضاء



قاعدة 11

إدارة التغيير



يُمنع:

❌ القيام بتعديل تقني أو تنظيمي دون الحصول على ترخيص مسبق

من الإلزامي:

✔️ توافر تحليل للمخاطر وتطبيق تدابير معوضة

✔️ تدريب العاملين وتحديث المستندات ذات الصلة



قاعدة 12

عمليات متزامنة أو نشاطات مشتركة



يُمنع:

القيام بعمليات متزامنة
أو مع أنشطة مشتركة
دون زيارة تمهيدية

من الإلزامي:

- القيام بتحليل للمخاطر مع مشاركة العاملين المعنيين
- تعزيز الإشراف وتعيين منسق له سلطة على العمليات

في حال الانحراف، ولاسيّما عدم احترام إحدى القواعد الذهبية، على كلّ شخص أن يتدخّل.
فهذا التيقّظ المشترك يتيح لنا أن نتقدّم معاً في مجال السلامة.

من بين التدابير الموضوعة على هذا الصعيد، تعني بطاقة الإيقاف Stop Card أن جميع العاملين في المؤسسة، أي معاوئي Total والمتعاقدين معها، لهم سلطة إيقاف عمل جارٍ في حال إدراك أعمال أو أوضاع تنطوي على مخاطر، لا بل كفيّلة بأن تتطوّر نحو وقوع حادث.
إن طرح مشكلة أو سؤال لا يعرّض المرء لأيّ عقوبة.





أعدت هذه الكراسة مديرية الصحة والسلامة والبيئة، وحررت بالتعاون مع قطاعات النشاط
التصميم والابتكار والإنجاز **because** <http://www.because.fr>
| الصور : P. Dureuil ,K. Gerhardt/ Capa Pictures ,T. Gonzalez ,M. Labelle ,V. Miloserdov © TOTAL
| J. Muguet ,V. Paul ,H. Piraud ,M. Sowinski ,B. Uhart ,L. Zylberman © TOTAL
الطبعة الأولى : أبريل 2010 – إعادة الطبع : مارس / آذار 2017

