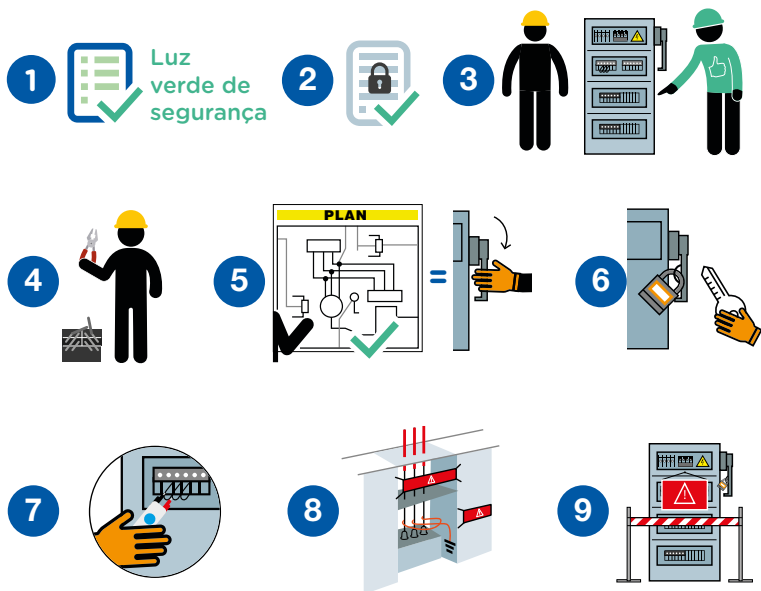


Trabalhos em sistemas eléctricos não-energizados

Junho de 2022



11 acidentes mortais associados à trabalhos em sistemas alimentados por energia ocorreram na Empresa nos últimos 10 anos.



Trabalhos em sistemas eléctricos não-energizados



Junho de 2022

Local _____ Data _____

Empresa observada _____ N.º da autorização _____

SIM NÃO N/A

PONTOS A VERIFICAR

- 1** A verificação “Luz verde de segurança” foi realizada?
O representante da equipa interveniente recebeu o(s) certificado(s) de consignação válido(s) relativo(s) ao equipamento em causa para o trabalho a realizar?
- 2** O representante da equipa interveniente recebeu o(s) certificado(s) de consignação válido(s) relativo(s) ao equipamento em causa para o trabalho a realizar?
O circuito ou o equipamento em que o trabalho deve ser efectuado está identificado no terreno por uma pessoa autorizada e na presença do representante da equipa interveniente?
- 3** O pessoal que irá executar a actividade está munido com os EPI específicos para a tarefa?
Os dispositivos de separação estão colocados na posição identificada no esquema/plano de isolamento aprovado (documentos originais a consultar no local dedicado)?
- 4** Os dispositivos de separação estão colocados na posição identificada no esquema/plano de isolamento aprovado (documentos originais a consultar no local dedicado)?
Os dispositivos de separação estão bloqueados e assinalados/etiquetados?
- 5** A verificação de ausência de tensão foi realizada por uma pessoa autorizada e mostrada ao representante da equipa interveniente?
A ligação à terra/o curto-circuito foi realizado em todos os condutores, incluindo o neutro?
- 6** A verificação de ausência de tensão foi realizada por uma pessoa autorizada e mostrada ao representante da equipa interveniente?
Estão os perigos das partes adjacentes sob tensão sinalizados e as protecções no devido lugar?
- 7** A ligação à terra/o curto-circuito foi realizado em todos os condutores, incluindo o neutro?
Estão os perigos das partes adjacentes sob tensão sinalizados e as protecções no devido lugar?
- 8** Estão os perigos das partes adjacentes sob tensão sinalizados e as protecções no devido lugar?

Taxa de conformidade (Número de SIM/pontos aplicáveis): _____ / _____ (_____ %)

Comentários _____

Apelido _____ Empresa _____

Assinatura _____